



Eilat Eilot Renewable Energy

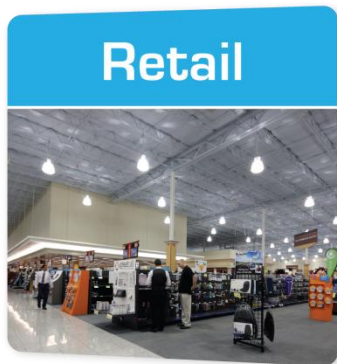
Zvi Segal

November 2012

METRO **LIGHT**
LIGHT FORWARD

Energy Efficient eHID and LED Solutions for High Power Lighting

Controlled solutions driving up to **70%** energy savings



Proven global install base of **>800k** light points



Dramatic Actual Savings – Fry's Electronics



\$5M saved annually
7 Months ROI
70% Energy Savings

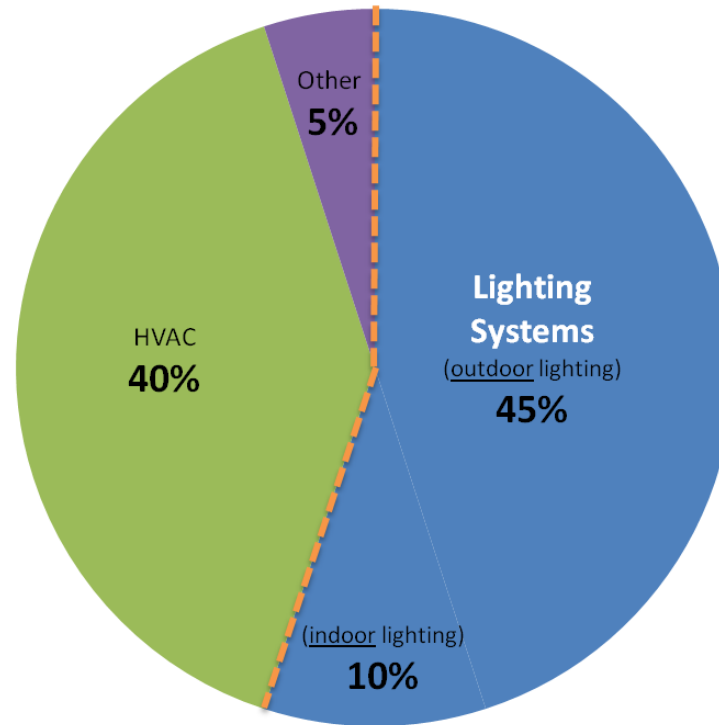
“Our decision was the right one.

We reduced the number of fixtures,
reduced the lamp power,

we maximized our savings.”

Fry's Management Team

Municipalities Energy Consumption*



>50% of energy consumption is used for lighting!

In 2009 the municipalities energy consumption has reached to **2.5 Billion**
KW/hour

* Ministry of Energy and Water Resources - [National Energy Efficiency Program - Reducing Electricity Consumption 2010 - 2020](#)

Energy Efficiency in Lighting

- No changes in infrastructure
- Save energy and maintenance cost, improve light quality
- Easy to demonstrate and measure
- Supported by business model - Short payback period of 2-5 years based on solution type
- Can use financing models (Save & Share, PFI, BOT)
- Control – Boosts savings and provides value
 - Occupancy/Motions sensors, Photo cells
 - Fully programmable
 - Improves maintenance

Dramatic Actual Savings – Holon Municipality



\$400K saved annually
4 Years ROI
33% Energy Savings

“Metrolight's technology is a revolution!
saves time and resources,
**increasing overall efficiency
and performance.**”

”Hanan Weiss, Lighting Manager Municipality of Holon

Dramatic Actual Savings – Ramble Municipality



35-45%
Savings in
energy bills!

חברת החשמל

חשבונות מס/קבלה - העתק נאמן למקור 304580693 - 2012

עוסק מורשה לעניין מע"מ מס' 520000472
מחוז דרום - לוד, רח' החשמל 13

רשות מקומית: 500285002

מספר חוזה: 3918542

לשירותך, 24 שעות ביממה:

חשבון לתקופה - 64 ימים
מ-01/08/2012 עד 03/10/2012

אתר האינטרנט של החברה
www.iec.co.il
בו ניתן לשלם את החשבון, למסור
מצב מונה ולקבל מידע בנושאים
שונים.

תאריך עריכת החשבון
10/10/2012

שירות 103
לדיווח על תקלות, לקבלת שירותים
בנושאי חשבונות וצרכנות:
טלפון 103, סלקום 103
פלאפון 103 Orange, 103
פקס 1800-200-103
השיחות מטלפון קווי של בזק
או הוט הן ללא תשלום

לכבוד:
עיריית רמלה - אגף פתוחות
שמשון הגבור 1
רמלה 72368
להחזרה: רח' החשמל 13, לוד

כתובת מקום האספקה:
עיריית רמלה
עופרה חזה 44 מרכזיית מאור, רמלה 72303

ריכוז החשבון

חיוב בגין צריכה - סה"כ 7625 קוט"ש	3,028.50
תשלום קבוע	28.31
חיובים וזיכויים שונים	-3.75
הסכומים החייבים ב- 16.00% מע"מ 1595.64 ש"ח	255.30
הסכומים החייבים ב- 17.00% מע"מ 1457.42 ש"ח	247.76

חשבון יחויב בבנק

בתאריך 24/10/2012

מס' חשבון לחיוב -
מסתיים בספרות 2550.

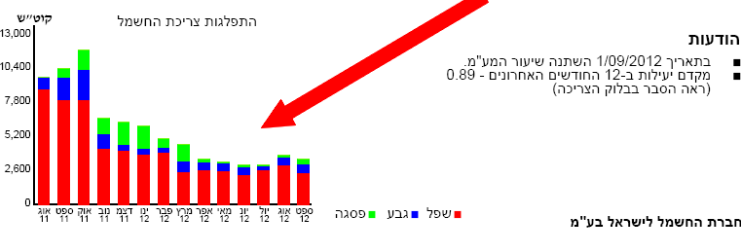
סה"כ לתשלום (ש"ח) 3,556.12

כתובת מקום האספקה:
עיריית רמלה
עוזי חייטמן 10 מרכזית מאור, רמלה

ריכוז החשבון

חיוב בגין צריכה - סה"כ 10346
תשלום קבוע
חיובים וזיכויים שונים
הסכומים החייבים ב- 16.00%
הסכומים החייבים ב- 17.00%
מע"מ בשיעור 16.00%
מע"מ בשיעור 17.00%

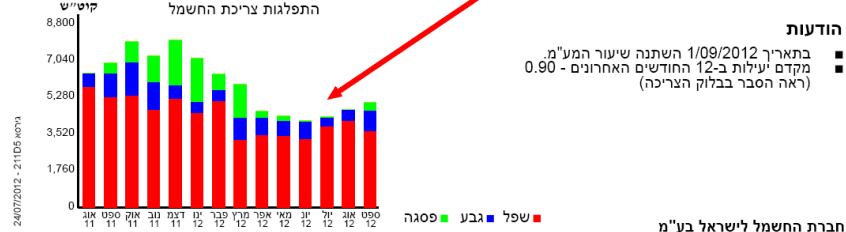
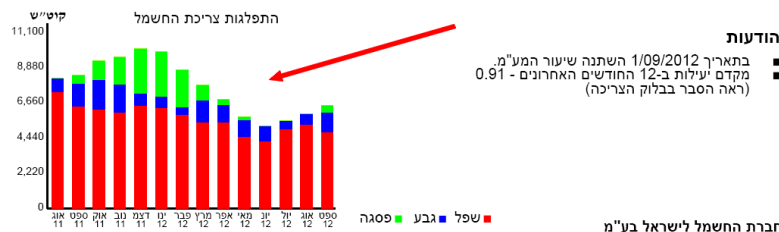
סה"כ לתשלום (ש"ח)



אתר האינטרנט של החברה
www.iec.co.il
בו ניתן לעדכן את החשבון, למסור
מצב מונה ולקבל מידע בנושאים
שונים.

שירות 103
לדיווח על תקלות, לקבלת שירותים
בנושאי חשבונות וצרכנות:
טלפון 103, סלקום 103
פלאפון 103 Orange, 103
פקס 1800-200-103
השיחות מטלפון קווי של בזק
או הוט הן ללא תשלום

חשבון יחויב בבנק
בתאריך 31/10/2012
מס' חשבון לחיוב -
מסתיים בספרות 2550.



Israeli Municipality Implementations



>10M NIS

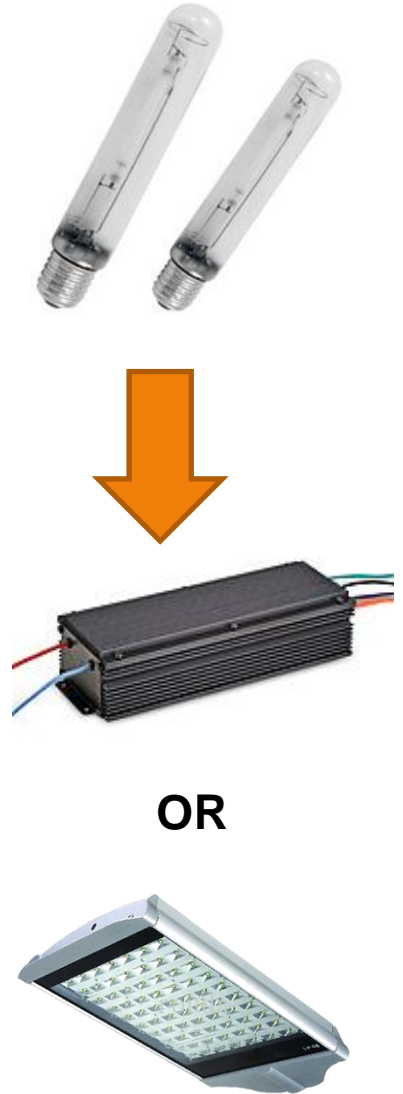
Saved in the last 5 years !!

Based on 20,000 light point installed



Typical Numbers

- HPS Lamp 100W - 250W
 - Energy cost: 250-640 NIS/Year
- Energy savings range 35-60%
 - 90-380 NIS/year/light point
 - 0.9-3.8M NIS/year/10,000 poles
- Installation cost:
 - Less than 400NIS for new installation
 - 800-4,000 NIS for retrofit (Electronic ballast, LED, with or without control)
- ROI – from 1 year to over 10 years



Financing tools

- Type of tool
 - BOT
 - Save & Share
 - Long term loan: 5-18 years
- Value to end user
 - Zero out of pocket
 - Positive cash flow from day one
 - Quality “Insurance”, low risk

Incentive Programs In the US

- > Funded and managed by major Utilities and States
- > Program types:
 - Subscription – Per approved product
 - Calculated – Per KWh saved
 - Direct Install – Up to 80% coverage
- > Process
 - Audit by ESCO
 - Proposal to end user
 - Utility approval



So, Why Not Happening ?

- Awareness – Improving
- Regulations
- Funding – Initial move by several government offices
- Who pays the bill ?
- No real pain
- The need for a “champion”