



# SWITCH MUSIC

מדליקים את המוסיקה מבפנים  
לחולי דמנציה ואלצהיימר

**מיזם חברתי**  
**הממומן על ידי הקהילה**  
**בהתנדבות מלאה**



yr.jerusalem@gmail.com | 052-4477339 | **יפעת רווח**





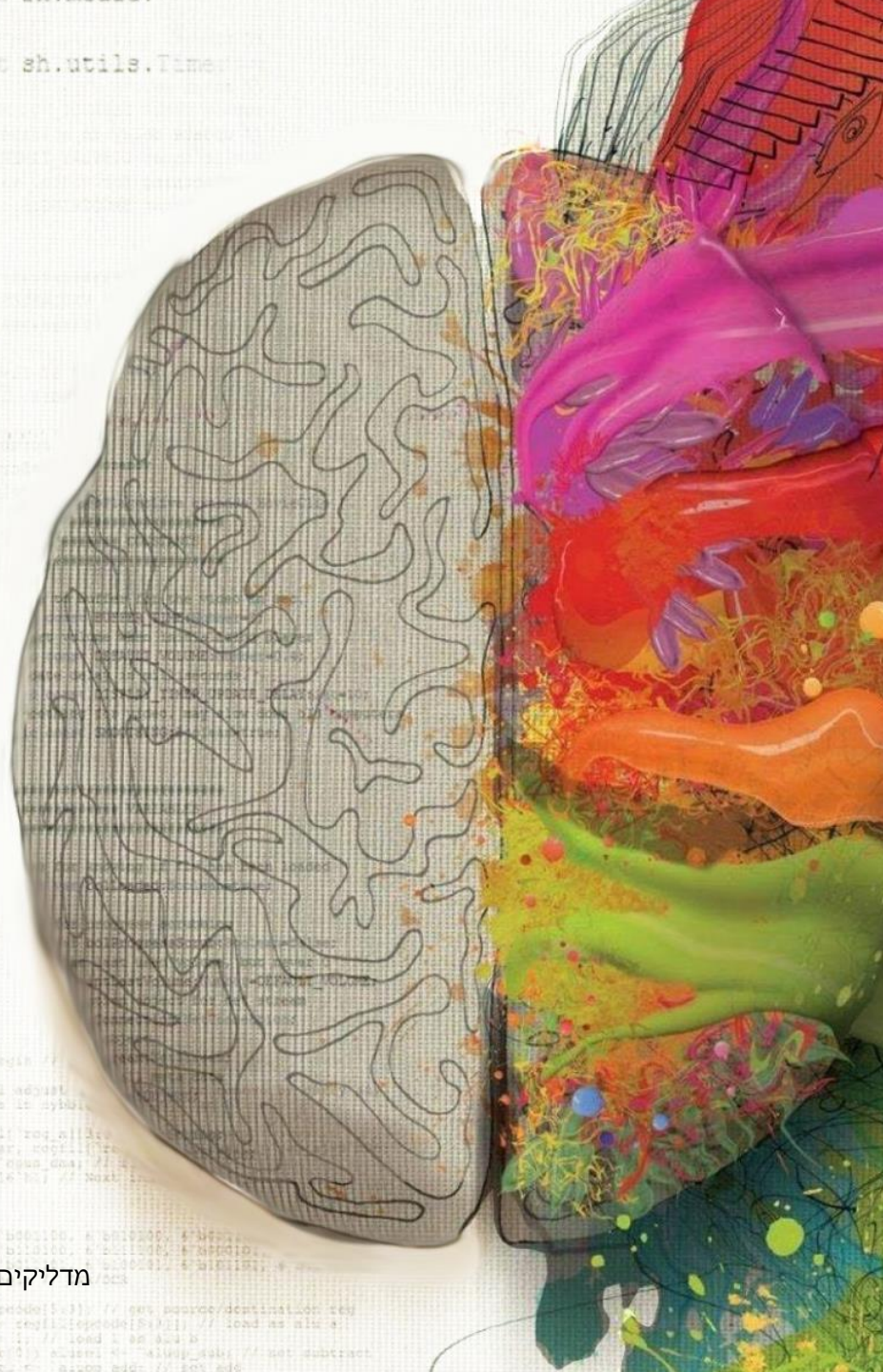
"אי שם עמוק בתוך תוכנו  
טמונים קולות זכרונות,  
מראות רבים שכבר שכחנו  
ספרי פלאים ומנגינות."

(אהוד מנור | מתי כספי)

בישראל חיים כיום  
כ-150,000 קשישים וקשישות  
המצויים בשלבים שונים  
של מחלת  
הדמנציה והאלצהיימר.

**SWITCH  
MUSIC** 

מדליקים את המוסיקה מבפנים לחולי דמנציה ואלצהיימר





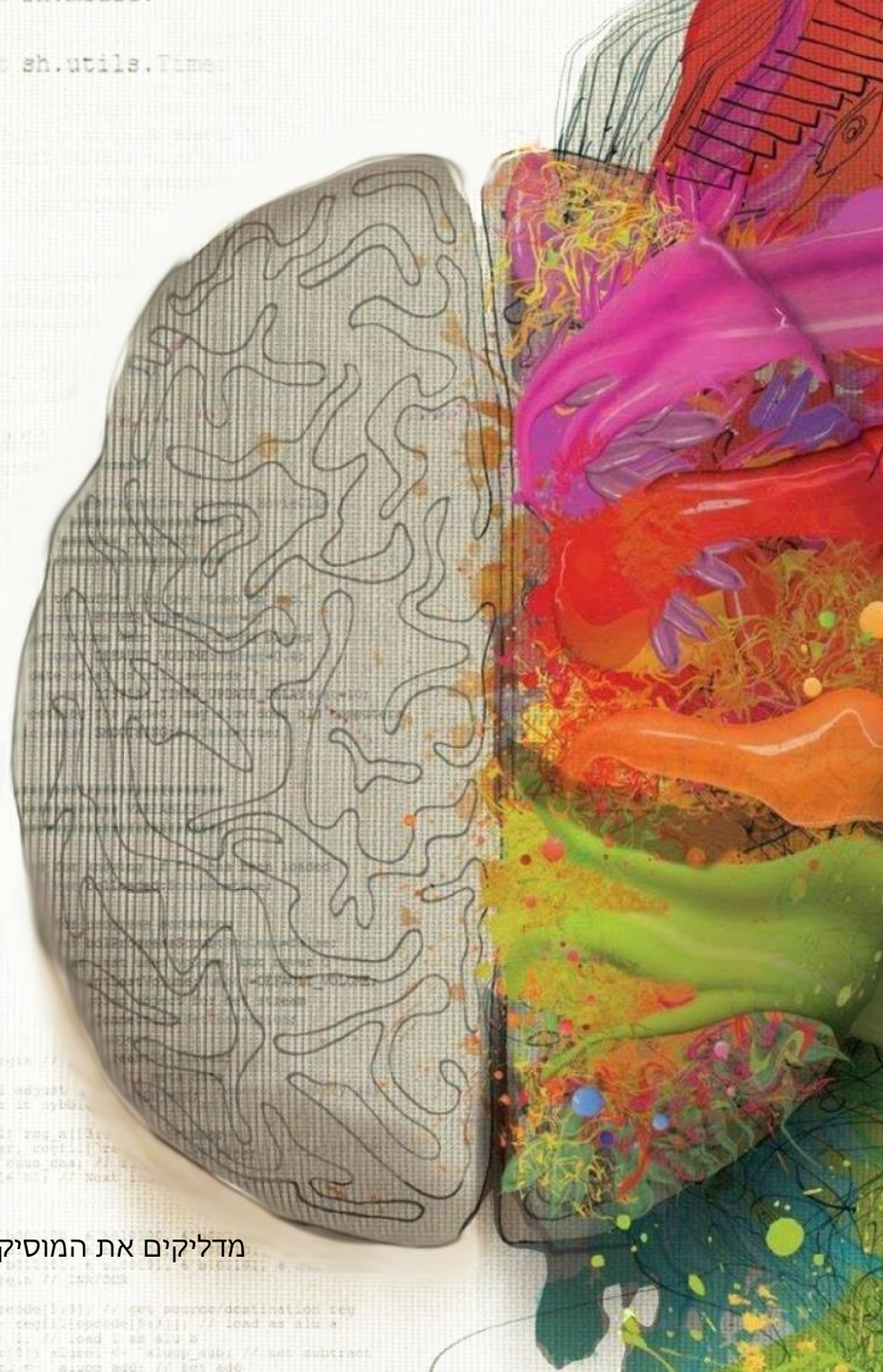
## אוכלוסיית יעד:

קשישים חולי דמנציה ואלצהיימר,  
השוהים במחלקות השונות  
בבתי חולים סיעודיים,  
וקשישים חולים השוהים בקהילה  
ומעוניינים בערכה לשימוש ביתי.

בעומק המח טמונים  
זכרונות ראשונים של קצב ותנועה.  
במקום בו הפרמקולוגיה טרם  
מצאה פתרון, התפתח השימוש  
במוסיקה ככלי טיפולי עם חולי  
אלצהיימר ודמנציה.

**SWITCH  
MUSIC** 

מדליקים את המוסיקה מבפנים לחולי דמנציה ואלצהיימר



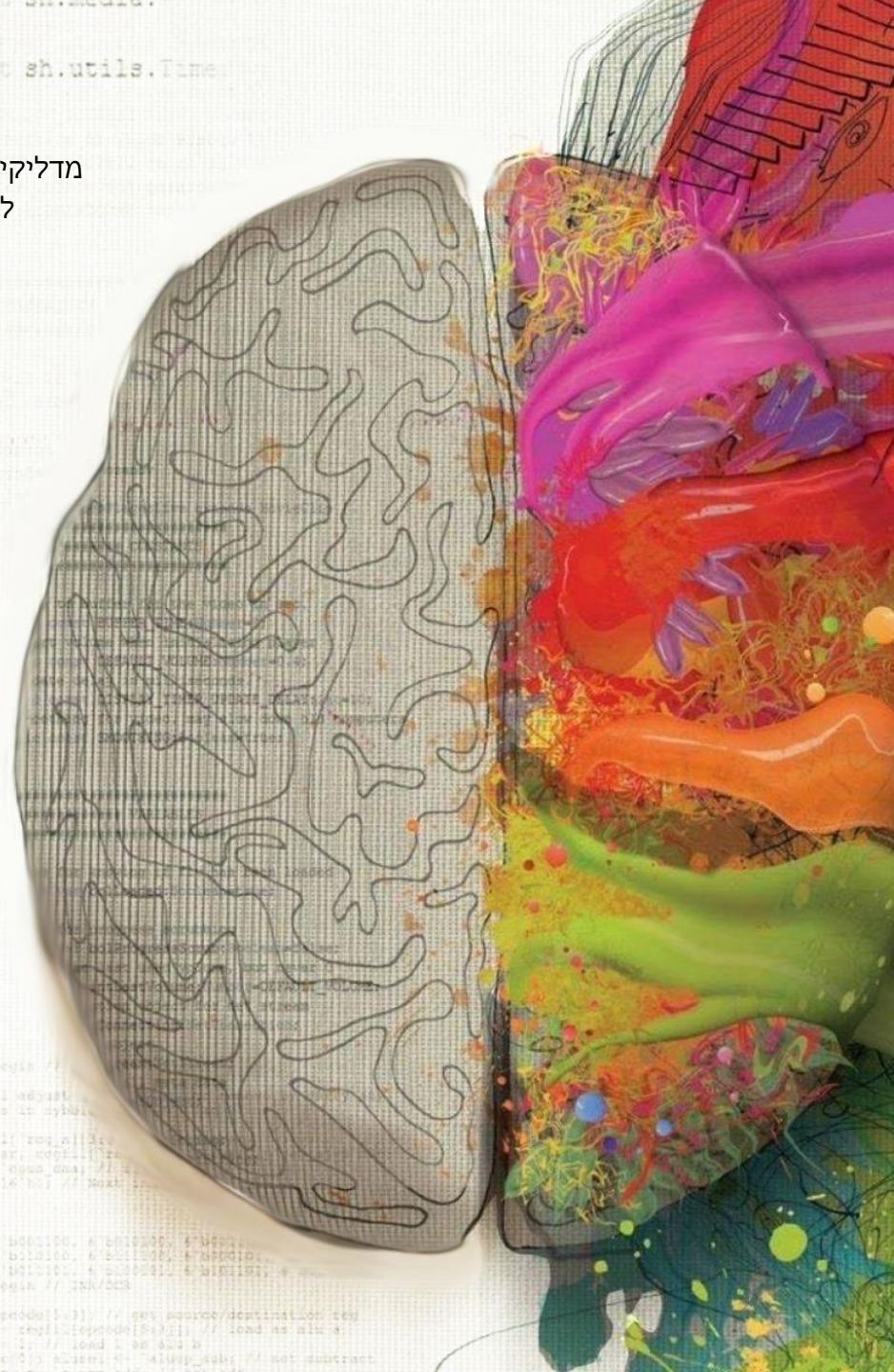


## בערכה:

מכשיר MP3, אזניות אטומות  
ומוסיקה מותאמת אישית  
מזכרונות, חוויות וטעם אישי

## מטרות וערוצים נוספים:

הרחבת מעגל המשתמשים בערכה  
הטמעת הערכה בבתי אבות, דיורים מוגנים  
מחלקות סיעודיות ומרכזי יום  
הקמת מערך מטפלים לליווי בטיפולי בית  
הפקת מופעי התנדבות  
הקמת מאגר שירים  
הקמת מערך הכשרה והתנדבות





**לכל אדם  
יש מנגינה פרטית**

**יחד**

**נדאג שהיא תגיע אליו**

